

IT8000ET



TRÖGELER
WÄGETECHNIK

Systemec
Discover smart weighing



**Eichfähiges Industrie-Wägeterminal
für anspruchsvolle Wäge- und Dosieraufgaben**

IT8000ET – Technische Daten

Wäge-Elektronik

Zum Anschluss von 1 oder 2 Analog-DMS-Waagen bei einer Eingangs-Impedanz von 43 Ohm–3,3 kOhm (geeignet für z. B. 8 x 350-Ohm-Wägezellen) oder Anschluss über Zenerbarrieren bei einer Eingangs-Impedanz von 87,5 Ohm–3,3 kOhm (geeignet z. B. für 4 x 350-Ohm-Wägezellen), eichfähige Auflösung 6.000 d (bei max. 80 % Vorlast). Interne Auflösung 524.000 d. Messwert rate einstellbar 50–800 / Sek., Empfindlichkeit 0,33 $\mu\text{V/e}$. Optional Verbund-/Wechselschaltung. Optionaler Anschluss von Digitalwaagen. Optional 6 externe Waagen-Anschlüsse über ADCBox.

Kalibrierung

Klartext-Bedienerführung. Einstellung als 1-, 2- oder 3-Bereichswaage oder als Mehrteilungswaage. Abgleich wahlweise mit Prüf-Gewichten oder durch Eingabe der Wägezellen-Empfindlichkeit. Möglichkeit der Linearisierung mit bis zu 6 Messpunkten, Anschluss Neigungsschalter.

Spannungs-Versorgung

Wahlweise 110–240 V AC, 50/60 Hz über separates Netzteil oder 12–30 V DC. Leistungsaufnahme max. 20 VA.

Betriebstemperatur

–10 bis +40 °C bei 95 % rel. Luftfeuchte, nicht kondensierend.

Anzeige und Tastatur

Leuchtstarkes und kontrastreiches 7" TFT-Farbdisplay, 800 x 480 Pixel, mit weitem Betrachtungs-Winkel, großer Gewichtsanzeige und 4 bis 8 Eingabe-Zeilen. Touchpanel-Bedienung.

Serielle Schnittstellen

Max. 4, wahlweise RS232, RS485, RS422 oder 20mA CL (passiv) für den Anschluss von Etiketten-Druckern, Präzisionswaagen, Fernanzeigen, Transponderlesegeräten usw.

Digitale/Analoge Schnittstellen

Max. 8 interne optoisolierte Ein-/Ausgänge, 24 V DC, oder externe Relais-/Transistor-Kopplungen (max. 64 E/A). Interner 15 Bit-Analog-Ausgang. Externes Modul für 4 analoge Ein-/Ausgänge anschließbar.

Feldbus-Schnittstellen

Profibus DP 12 MBit/s, Profinet, Ethernet/IP oder Modbus TCP.

Ethernet-Anschluss

10/100 MBit Ethernet-Schnittstelle mit integriertem Web-Server, optional WLAN.

USB

USB 2.0 Host Interface mit optionaler IP65-Steckbuchse zum Anschluss von PC-Tastatur, Scanner, USB-Stick usw.

Sicherheit

Daten netzausfallsicher, Passwort-Schutz, batterie-gepufferte Echtzeit-Uhr. Ferndiagnose über Ethernet/Internet möglich.

CPU / Betriebssystem

32-Bit-ARM-Prozessor, 266 MHz, 1,5 MB Datenspeicher, erweiterbar. Auf Linux basierendes Echtzeit-Multitasking-Betriebssystem.

Freie Programmierbarkeit

Umfangreiche Programmier- und Test-Umgebung für PC, freie Programmierung über RTC *WIN* in 'C' nach WELMEC Software Guidelines, vollständige Entwicklung und Test/Simulation am PC möglich.

Optionen

RTC *WIN*

IT8000ET Programmier-Entwicklung-Umgebung

PC *COM+*

ActiveX-Komponente für die Anbindung von PC-Programmen.

Bauformen/Optionen:

Wand-/Tisch-Version



- Edelstahlgehäuse, Schutzart IP65, NEMA 4X
- Tischgehäuse, auch zur Wandmontage geeignet
- Abmessungen B x H x T: 290 x 200 x 170 mm

Einbau-Version



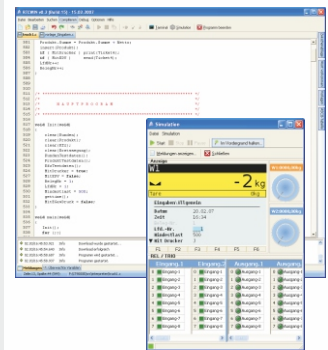
- Edelstahlgehäuse, Front in Schutzart IP65, NEMA 4X
- Einbau in Schaltschranktür
- Abmessungen B x H x T: 245 x 205 x 60 mm
- Schalttafel-Ausschnitt: 228 x 188 mm

WLAN



- Option: WLX-Modul zum Anschluss an WLAN-Netzwerke (802.11b/g)
- Sichere Verschlüsselung einstellbar


RTC *WIN*




Richtlinien: 2014/30/EU, 2014/31/EU, 2014/35/EU


Normen: EN 45501, OIML R 76-1, EN 61000-6-2, EN 61000-6-3, NAMUR NE21, EN 62368-1

 EU-Baumusterprüfbescheinigung als NSW, SWA

 NTEP-Bauartzulassung als indicating element

 ETL-zertifiziert in Übereinstimmung mit UL 62368-1 und CSA C22.2 Nr. 62368-1

 EMI in Übereinstimmung mit FCC Teil 15

 Measurement Canada: Bauartzulassung als indicating element

 Russland: Bauartzulassung als Auswertegerät

 EtherNet/IP
 PROFINET
 PROFIBUS

SysTec Systemtechnik und Industrieautomation GmbH
Tel. +49 (0) 2238 - 9663-0 – www.systemet.com

Technische Änderungen vorbehalten

ST.2309.1459 IT8000ET_DBD.PDF 11.2020



TRÖGELER WÄGETECHNIK

Trögelers Wägetechnik GmbH info@troegelers.de
Gepa-Weg 2 0202/71 99 4-0
42327 Wuppertal www.troegelers.de